

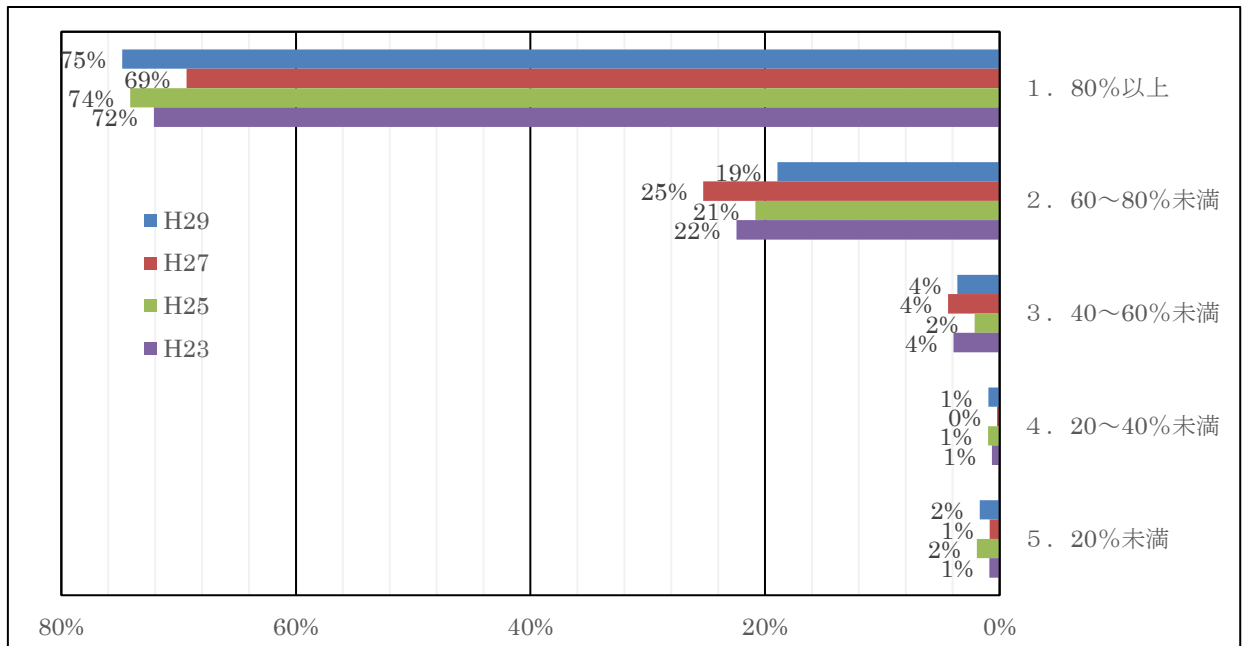
# 学修実態・学修時間、学修成果、単位取得、資格取得の状況

## 1. 学修実態・学修時間について

<平成 29 年度の学生生活アンケート結果より>

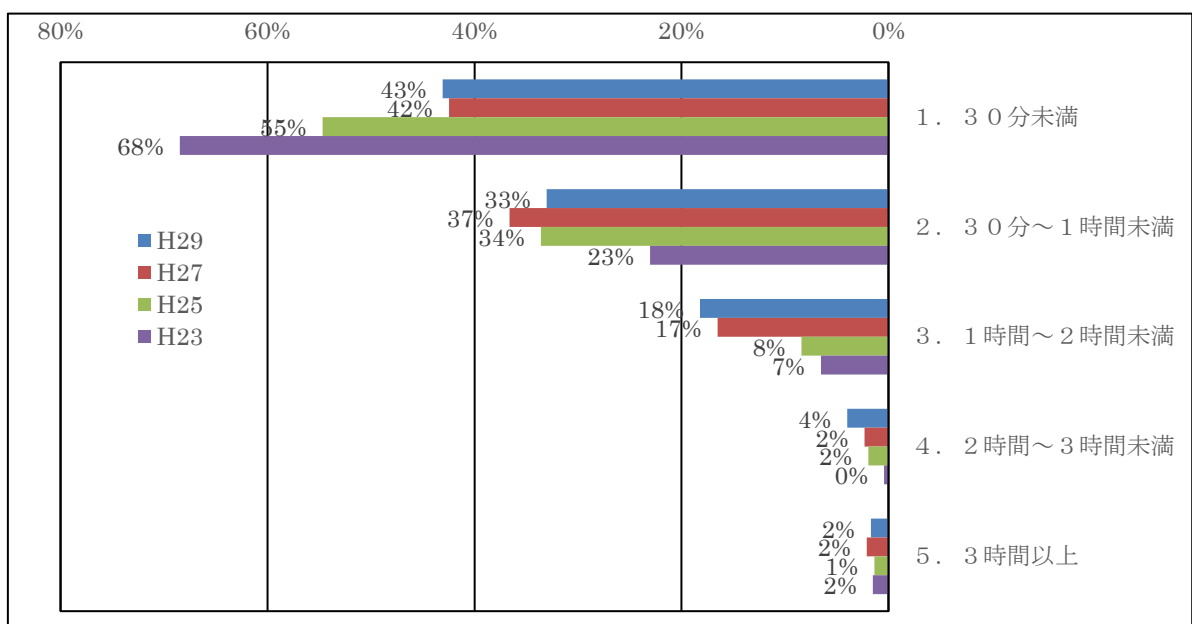
平成 29 年 11 月～12 月にかけて、1 年～4 年まで 578 名の学生を対象に行い 515 名の回答  
(回収率 89.1%)

問 5：履修科目を平均して見て、授業にどの程度出席していますか。



・約 7 割の学生は授業に 80%以上出席している。20%未満は 2%で例年と変わらない。何故、履修登録したのに出席していないのか。その理由を明確にすることが必要である。

問 11：自習時間は 1 日平均どのくらいですか。



・30分未満が徐々に減り42%、30分を超える時間における各時間幅の自習時間が増えてきている。

## 2. 学修成果について

<学生による授業評価アンケートの質問 15、17、19、21 による各科目の学修成果>

質問 15 科目の到達目標を達成できましたか

質問 17 あなたはこの授業によってどの程度意欲が向上したと思いますか

質問 19 あなたはこの授業によってどの程度人間性が向上したと思いますか

質問 21 あなたはこの授業によってどの程度能力が向上したと思いますか

		平均
15	科目の到達目標を達成できましたか。 ア：達成したと思う イ：おおむね達成したと思う ウ：どちらとも言えない エ：余り達成したと思わない オ：全く達成したと思わない	3.73
17	あなたはこの授業によってどの程度意欲が向上したと思いますか。 ア：大きく向上した イ：向上した ウ：変わらない エ：低下した オ：大きく低下した	3.71
19	あなたはこの授業によってどの程度人間性が向上したと思いますか。 ア：大きく向上した イ：向上した ウ：変わらない エ：低下した オ：大きく低下した	3.65
21	あなたはこの授業によってどの程度能力が向上したと思いますか。 ア：大きく向上した イ：向上した ウ：変わらない エ：低下した オ：大きく低下した	3.75

※講義演習科目の質問から抽出

No	アの合計	イの合計	ウの合計	エの合計	オの合計	未回答の合計	平均
15	1235	3548	2009	356	162	36	3.73
17	1099	3449	2425	199	131	43	3.71
19	1018	3142	2865	156	131	34	3.65
21	1106	3603	2331	152	111	43	3.75

※平均はア：5点、イ：4点、ウ：3点、エ：2点、オ：1点として計算

### 3. 単位取得状況について

#### ①成績評価の分布

年度	件数	秀	優	良	可	不可
2015	9921	15.5	22.8	20	15.3	3
2016	10333	17.4	26.4	21.1	15.2	3.2
2017	13297	16.1	22.1	17.9	13.1	4.9

#### ②学年別 単位取得数合計

年度	学年	登録科目数計	秀	優	良	可	認定
2015	1	2944	839	1515	1543	979	
	2	2166	1031	1404	1028	593	
	3	3262	1077	1289	1029	963	1600
	4	806	328	315	316	490	2
2016	1	2741	872	1494.5	1156	797	
	2	2557	989	1635	1397	939	
	3	3474	1443	1598	1099	771	1722
	4	733	246	312	367	411	
2017	1	3718	1067.5	1752	1559.5	1090	
	2	2546	1158.5	1601	1183.5	831	
	3	4892	1739	1900	1334.5	1034	2949
	4	699	691	771.5	466	325	

※秀、優、良、可、認定の数値は修得単位数

#### ③取得単位状況の分布 (2017年度在籍者)

単位数	0～ 19	20～ 39	40～ 59	60～ 79	80～ 99	100～119	120～139	140	141～
人数	20	75	90	52	88	122	141	12	23

#### 4. 資格取得状況

2017年度の1年生は、入学時・前期終了時・後期終了時の年3回、語学試験 CASEC (Computerized Assessment System for English Communication) を受験しています。

2017年度生のCASECスコアの記述統計

	2017年4月	2017年8月	2018年1月
受験者数	174	159	148
平均	311.6	324.5	325.0
標準偏差	120.7	115.6	113.1
中央値	209.5	318	307

2017年度生のCASECスコアの分布

