

## 学修実態・学修時間、学修成果、単位取得、資格取得の状況

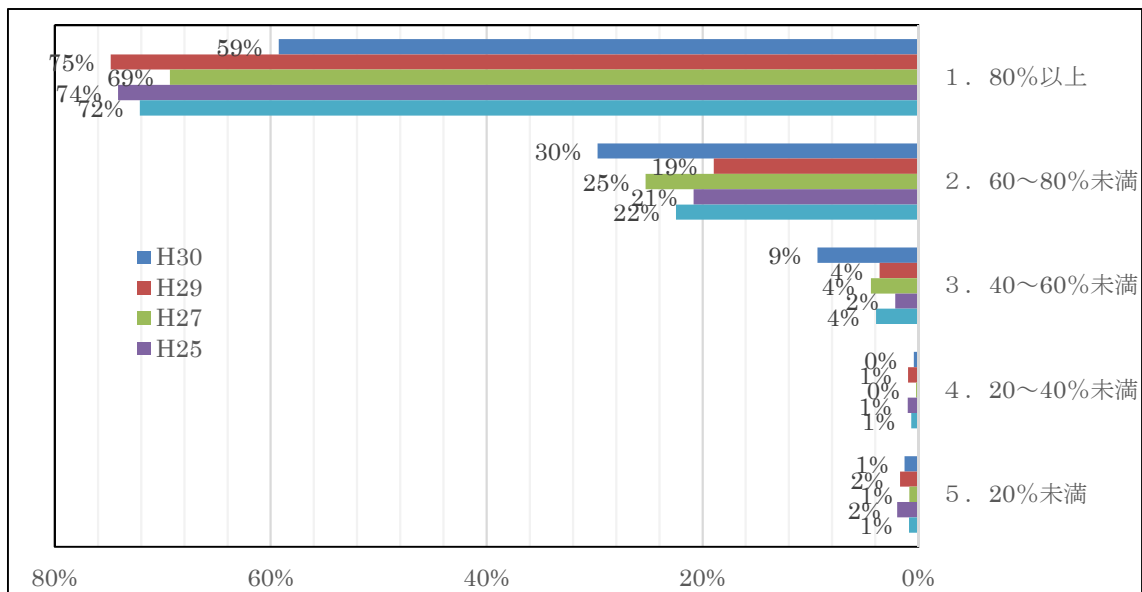
### 1. 学修実態・学修時間について

<2019年度年度始めガイダンスにおけるアンケートによる結果より>

2019年4月オリエンテーションにおいて、平成30年度一年間の授業全体について2年～4年まで524名の学生を対象に行い471名の回答（回収率89.9%）

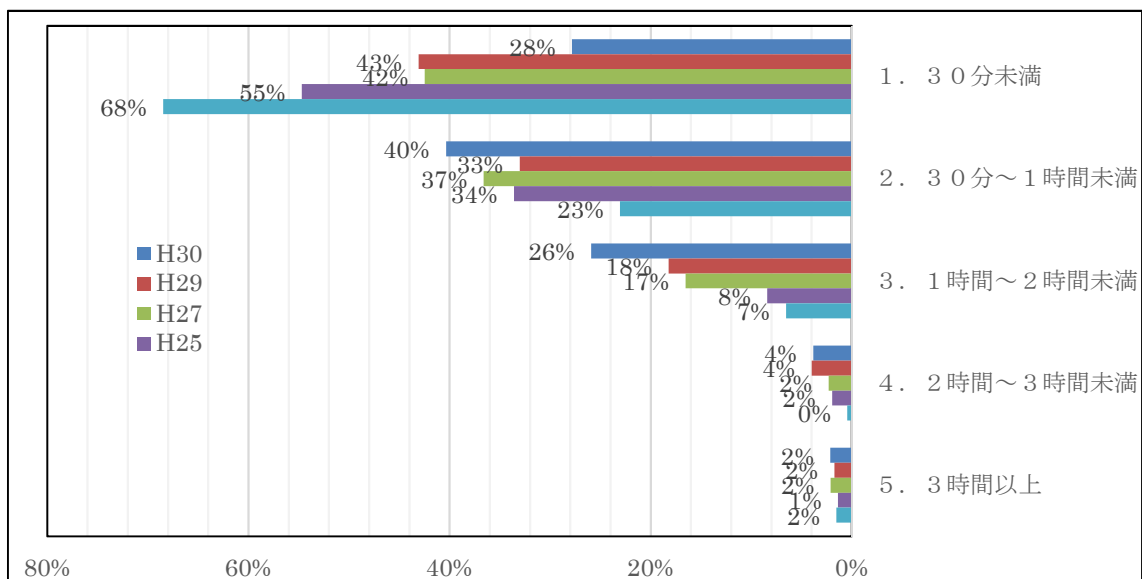
<H29、H27、H25、H23は、各年度11月～12月実施の学生生活アンケート結果より>

問：履修科目を平均して見て、授業にどの程度出席していますか。



・約6割の学生は授業に80%以上出席している。20%未満は例年と変わらない。

問：授業外の学習は1日平均どのくらいですか。



・30分未満が徐々に減り28%、30分を超える時間における各時間幅の学習時間が増えてきている。

2. 学修成果について

<学生による授業評価アンケートの質問 15、17、19、21 による学修成果>

質問 15 科目の到達目標を達成できましたか。

質問 17 あなたはこの授業によってどの程度意欲が向上したと思いますか。

質問 19 あなたはこの授業によってどの程度人間性が向上したと思いますか。

質問 20 あなたはこの授業によってどの程度能力が向上したと思いますか。

		平均
15	科目の到達目標を達成できましたか。 ア:達成したと思う イ:おおむね達成したと思う ウ:どちらとも言えない エ:余り達成したと思わない オ:全く達成したと思わない	3.74
17	あなたはこの授業によってどの程度意欲が向上したと思いますか。 ア:大きく向上した イ:向上した ウ:変わらない エ:低下した オ:大きく低下した	3.72
19	あなたはこの授業によってどの程度人間性が向上したと思いますか。 ア:大きく向上した イ:向上した ウ:変わらない エ:低下した オ:大きく低下した	3.67
21	あなたはこの授業によってどの程度能力が向上したと思いますか。 ア:大きく向上した イ:向上した ウ:変わらない エ:低下した オ:大きく低下した	3.76

※講義演習科目から抽出

No	アの合計	イの合計	ウの合計	エの合計	オの合計	未回答の合計	平均
15	1415	3759	2235	373	171	28	3.74
17	1206	3761	2623	224	128	38	3.72
19	1125	3459	3063	176	121	37	3.67
21	1211	3984	2494	141	116	34	3.76

※平均はア：5点、イ：4点、ウ：3点、エ：2点、オ：1点として計算

### 3. 単位取得状況について

#### ①成績評価の分布

年度	件数	秀	優	良	可	不可
2015	9908	15.5	22.9	20	15.3	3
2016	10268	17.5	26.6	21.2	15.3	2.7
2017	12924	16.6	22.7	18.4	13.4	3.3
2018	13988	20.2	26.8	21.2	14.6	4.1

#### ②学年別 単位取得数合計

年度	学年	登録科目数計	秀	優	良	可	認定
2015	1	2944	839	1515	1543	979	
	2	2166	1031	1404	1028	593	
	3	3262	1077	1289	1029	963	1600
	4	806	328	315	316	490	2
2016	1	2741	872	1494.5	1156	797	
	2	2556	989	1635	1395	939	
	3	3474	1443	1598	1099	771	1722
	4	733	246	312	367	411	
2017	1	3718	1067.5	1752	1559.5	1090	
	2	2546	1158.5	1601	1183.5	831	
	3	4891	1739	1900	1332.5	1034	2949
	4	699	691	771.5	466	325	
2018	1	4662	1822	2485.5	2035	1338.5	
	2	3168	1397	1900	1698.5	1120	2
	3	3910	1400	1856	1350.5	926	1863.5
	4	874	865	977	527	468.5	2

※秀、優、良、可、認定の数値は修得単位数

#### ③取得単位状況の分布

2018 年度在籍者

単位数	0～19	20～39	40～59	60～79	80～99	100～119	120～139	140～140	141～
人数	28	90	117	68	87	100	201	5	13

2017 年度在籍者

単位数	0～19	20～39	40～59	60～79	80～99	100～119	120～139	140～140	141～
人数	20	75	90	52	88	122	141	12	23

#### 4. 資格取得状況

2018年度の1年生は、入学時・前期終了時・後期終了時の年3回、語学試験 CASEC (Computerized Assessment System for English Communication) を受験しています。

2018年度のCASECスコアの記述統計

	2018年4月	2018年8月	2019年1月
受験者数	206	193	185
平均	324.9	343.2	348.8
標準偏差	105.4	100.4	102.8
中央値	333.5	343	351

2018年度生のCASECスコアの分布

