

## 学修実態・学修時間、学修成果、単位取得の状況

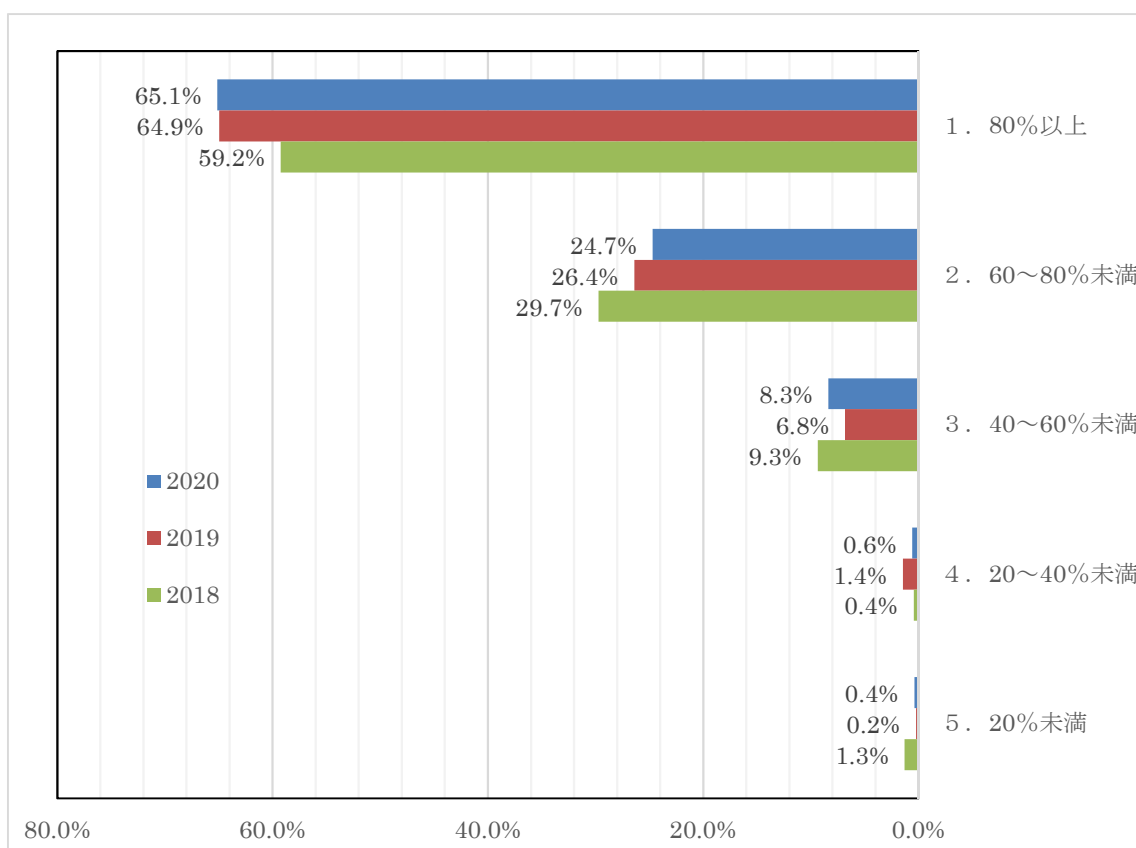
### 1. 学修実態・学修時間について

<2021年度 年度始めガイダンスにおけるアンケートによる結果より>

2021年4月オリエンテーションにおいて、2020年度1年間の授業全体についてアンケートを実施。2年～4年まで624名の学生を対象に行い539名の回答（回収率86.4%）

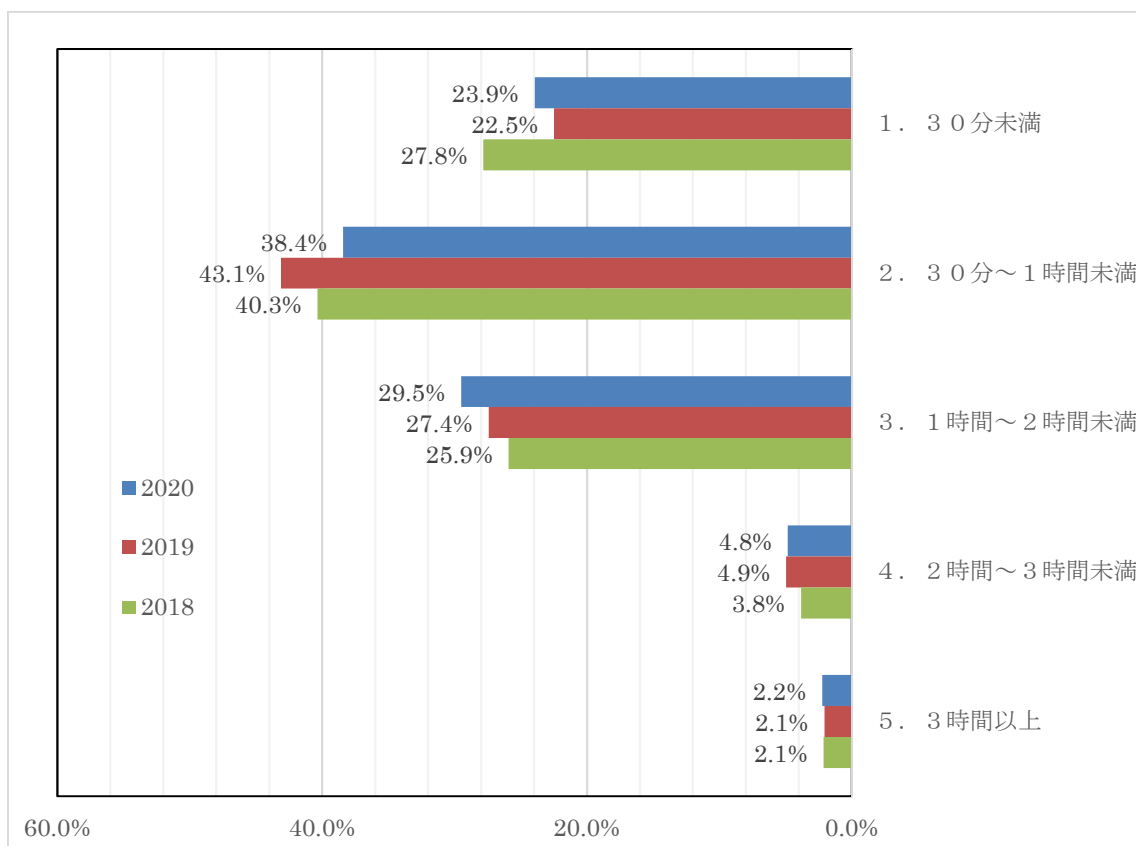
<2019、2020年度始めガイダンスにおけるアンケートによる結果より>

問：履修科目を平均して見て、授業にどの程度出席していますか。



・約6割の学生は授業に80%以上出席している。

問：授業外の学習は1日平均どのくらいですか。



・1時間以上が徐々に増えているが、30分未満の者に対する学習時間を増やすことが課題となる。

## 2. 学修成果について

<2020 年度学生による授業評価アンケートの質問 15、17、19、21 による学修成果>

質問 15 科目の到達目標を達成できましたか。

質問 17 あなたはこの授業によってどの程度意欲が向上したと思いますか。

質問 19 あなたはこの授業によってどの程度人間性が向上したと思いますか。

質問 20 あなたはこの授業によってどの程度能力が向上したと思いますか。

		平均
15	科目の到達目標を達成できましたか。 ア:達成したと思う イ:おおむね達成したと思う ウ:どちらとも言えない エ:余り達成したと思わない オ:全く達成したと思わない	3.77
17	あなたはこの授業によってどの程度意欲が向上したと思いますか。 ア:大きく向上した イ:向上した ウ:変わらない エ:低下した オ:大きく低下した	3.73
19	あなたはこの授業によってどの程度人間性が向上したと思いますか。 ア:大きく向上した イ:向上した ウ:変わらない エ:低下した オ:大きく低下した	3.65
21	あなたはこの授業によってどの程度能力が向上したと思いますか。 ア:大きく向上した イ:向上した ウ:変わらない エ:低下した オ:大きく低下した	3.78

※講義演習科目から抽出

No	アの合計	イの合計	ウの合計	エの合計	オの合計	平均
15	1455	4049	2022	379	168	3.77
17	1177	4054	2511	181	150	3.73
19	1108	3372	3349	134	110	3.65
21	1247	4172	2424	113	117	3.78

※平均はア：5点、イ：4点、ウ：3点、エ：2点、オ：1点として計算

### 3. 単位取得状況について

#### ①成績評価率の分布

年度	件数	秀	優	良	可	不可
2016	10257	17.5	26.6	21.2	15.3	2.7
2017	12811	16.8	22.9	18.6	13.6	2.7
2018	13545	20.8	27.7	21.9	15.1	2.4
2019	14770	20.3	27	23.2	15.9	3.2
2020	15950	20.2	27.9	20	14.3	4.5

#### ②学年別 単位取得数合計

年度	学年	件数	秀	優	良	可	認定
2017	1	3718	1067.5	1752	1559.5	1090	
2017	2	2546	1158.5	1601	1183.5	831	
2017	3	4891	1739	1900	1332.5	1034	2949
2017	4	699	691	771.5	466	325	
2018	1	4662	1822	2485.5	2035	1338.5	
2018	2	3168	1397	1901	1698.5	1120	2
2018	3	3910	1400	1856	1350.5	926	1863.5
2018	4	874	865	977	527	468.5	2
2019	1	4967	1772	2630.5	2317.5	1525	4
2019	2	3807	1836.5	2217	1918.5	1355.5	4
2019	3	3803	1327	1945.5	1498	1051.5	1062
2019	4	920	684	921	679	394	
2020	1	4537	1717	2727	1851	1322	2
2020	2	3925	1628	2523	1880.5	1502	
2020	3	4330	2191	2157	1625	928	1355.5
2020	4	1113	678	1018	712	536	

※秀、優、良、可、認定の数値は修得単位数

#### ③取得単位状況の分布

2020 年度在籍者

単位 数	0～	20～	40～	60～	80～	100～	120～	140～	141 ～
人数	49	149	97	90	115	132	180	9	36

2019 年度在籍者

単位 数	0～ 19	20～ 39	40～ 59	60～ 79	80～ 99	100～ 119	120～ 139	140～ 140	141 ～
人数	38	129	114	77	110	103	190	6	24

2018 年度在籍者

単位 数	0～ 19	20～ 39	40～ 59	60～ 79	80～ 99	100～ 119	120～ 139	140～ 140	141 ～
人数	28	90	117	68	87	100	201	5	13

2017 年度在籍者

単位 数	0～ 19	20～ 39	40～ 59	60～ 79	80～ 99	100～ 119	120～ 139	140～ 140	141 ～
人数	20	75	90	52	88	122	141	12	23