

学修実態・学修時間、学修成果、単位取得の状況

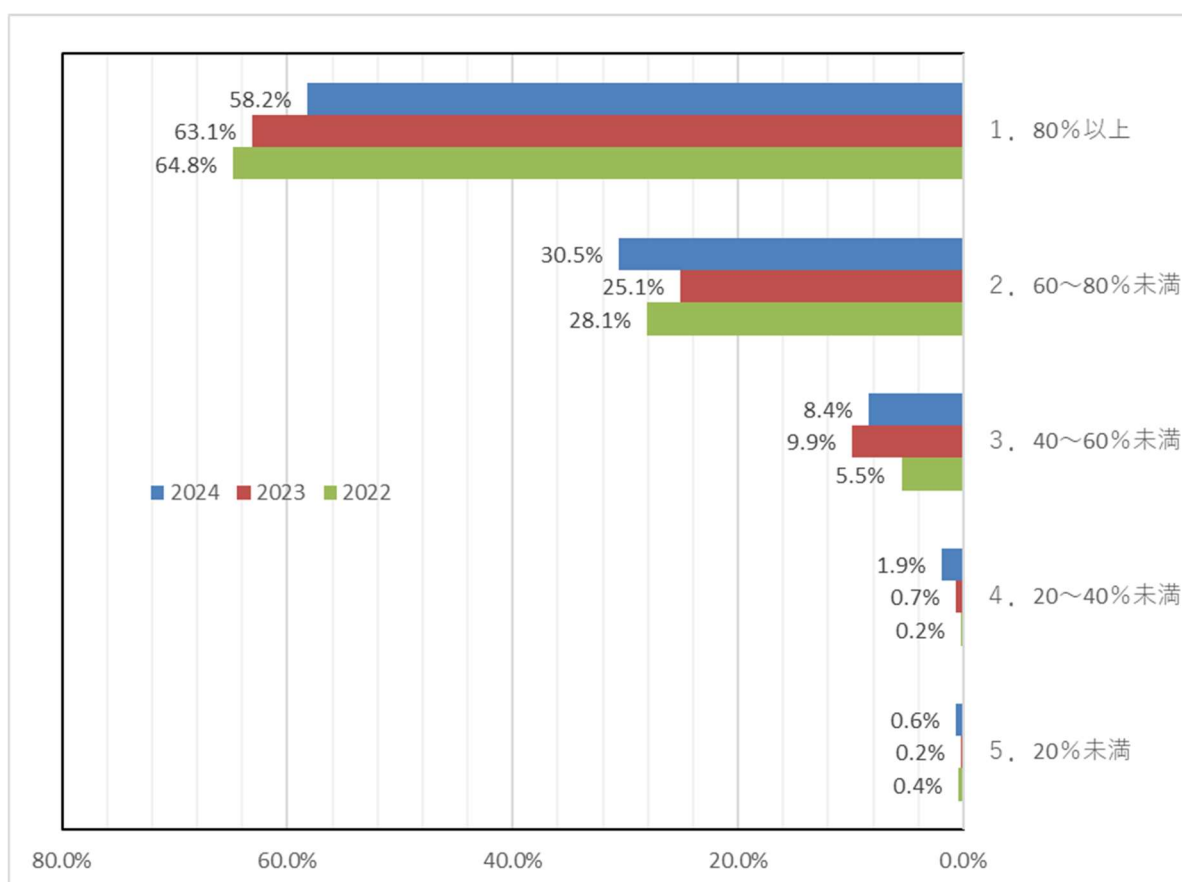
1. 学修実態・学修時間について

<2025 年度 年度始めガイダンスにおけるアンケートによる結果より>

2025 年 4 月オリエンテーションにおいて、2024 年度 1 年間の授業全体についてアンケートを実施。2 年～4 年までの学生を対象に行い、回収率 65.9%であった。

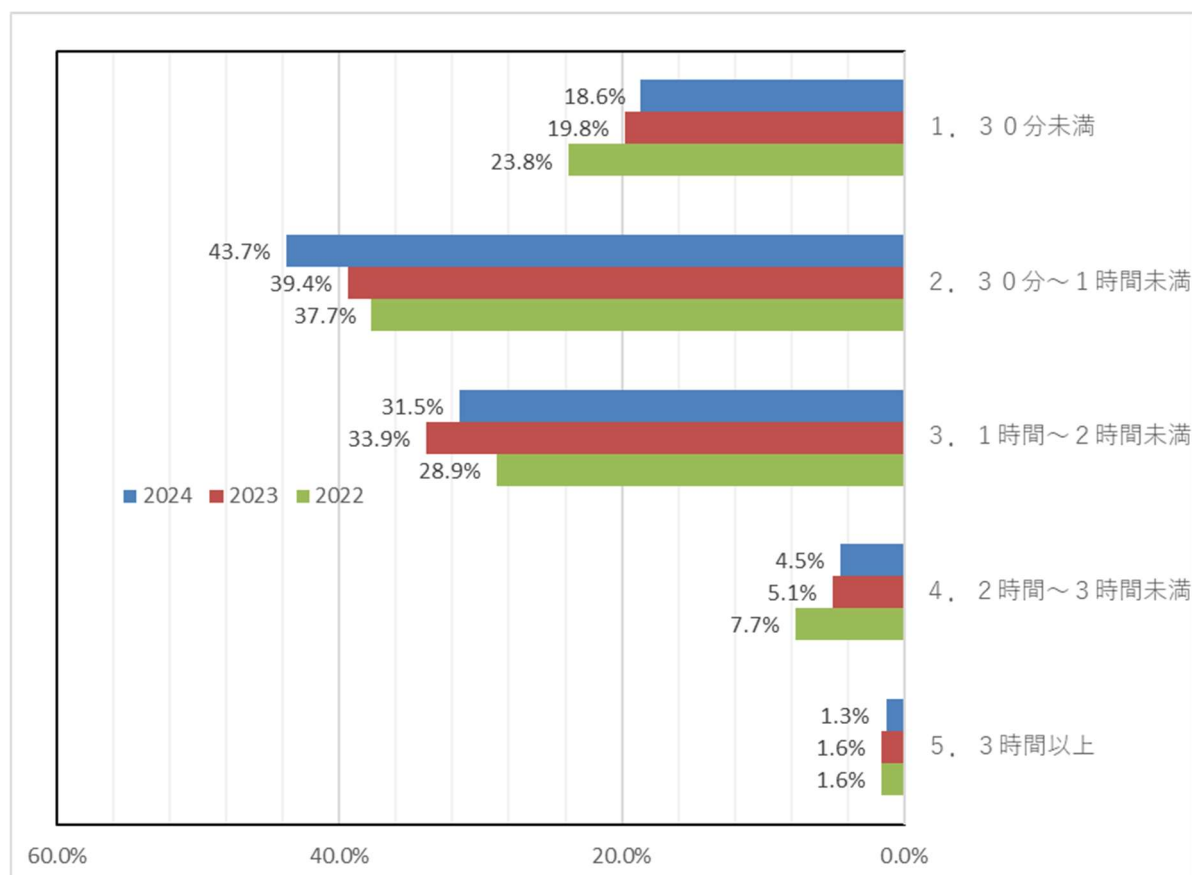
<2023～2025 年度始めガイダンスにおけるアンケートによる結果より>

問：履修科目を平均してみても、授業にどの程度出席していますか。



・授業に 80%以上出席している学生の割合が減少傾向にある。約 6 割以上を維持したい。

問：授業外の学習は1日平均どのくらいですか。



・1時間以上の割合の増加を維持したかったが、減少傾向になった。30分未満の学生は減る傾向にあり、その分を1時間以上の割合の増加につなげたい。

2. 学修成果について

＜2024 年度学生による授業評価アンケートによる学修成果＞

質問 15 科目の到達目標を達成できましたか。

質問 17 あなたはこの授業によってどの程度意欲が向上したと思いますか。

質問 19 あなたはこの授業によってどの程度人間性が向上したと思いますか。

質問 20 あなたはこの授業によってどの程度能力が向上したと思いますか。

		平均
15	科目の到達目標を達成できましたか。 ア:達成したと思う イ:おおむね達成したと思う ウ:どちらとも言えない エ:余り達成したと思わない オ:全く達成したと思わない	3.96
17	あなたはこの授業によってどの程度意欲が向上したと思いますか。 ア:大きく向上した イ:向上した ウ:変わらない エ:低下した オ:大きく低下した	3.93
19	あなたはこの授業によってどの程度人間性が向上したと思いますか。 ア:大きく向上した イ:向上した ウ:変わらない エ:低下した オ:大きく低下した	3.87
21	あなたはこの授業によってどの程度能力が向上したと思いますか。 ア:大きく向上した イ:向上した ウ:変わらない エ:低下した オ:大きく低下した	3.98

※講義演習科目から抽出

2024 年度

No	アの合計	イの合計	ウの合計	エの合計	オの合計	平均
15	1271	2269	851	154	95	3.96
17	1031	2448	1040	64	57	3.93
19	1013	2202	1301	67	57	3.87
21	1110	2503	898	71	58	3.98

※平均はア：5点、イ：4点、ウ：3点、エ：2点、オ：1点として計算

2023 年度

No	アの合計	イの合計	ウの合計	エの合計	オの合計	平均
15	1424	3099	1240	233	61	3.92
17	1139	3308	1473	89	48	3.89
19	1042	2992	1900	82	41	3.81
21	1170	3465	1334	54	34	3.94

※平均はア：5点、イ：4点、ウ：3点、エ：2点、オ：1点として計算

3. 単位取得状況について

①成績評価率の分布

年度	件数	秀	優	良	可	不可
2021	15126	22.9	28.1	21.1	16.1	3.5
2022	14120	25.7	25.6	19.6	14.9	4
2023	12563	24.5	25.9	19	16.2	4.5
2024	9886	23	22.7	19.2	15.6	5.6

②学年別 単位取得数合計

年度	学年	件数	秀	優	良	可	認定
2021	1	4616	2012.5	2559	1838	1382	12
2021	2	3686	1979	2111	1591	1261	
2021	3	4345	1900.5	2351	1624	1171	1162
2021	4	1329	1120.5	974	735	672	
2022	1	3059	1307	1431	1279	1085	8
2022	2	4064	2065.5	2369.5	1833.5	1362	
2022	3	4592	2289.5	2236.5	1420	933.5	1549
2022	4	1303	1179	906	748	616	
2023	1	2782	1417.5	1348	976	918	
2023	2	2400	1028	1249.5	1051	1106.5	
2023	3	4676	2066	2373.5	1646.5	1236.5	1233
2023	4	1610	1358	1247.5	819.5	662	
2024	1	1804	804	929.5	741	571	
2024	2	2361	1082.5	1281	1119.5	926.5	
2024	3	2847	1311	1129	974	798	1054
2024	4	1557	1371	1075.5	852.5	693	

※秀、優、良、可、認定の数値は修得単位数

③取得単位状況の分布

2024 年度在籍者

単位数	0～ 19	20～ 39	40～ 59	60～ 79	80～ 99	100～119	120～139	141～
人数	15	70	52	73	73	106	227	14

2023 年度在籍者

単位数	0～ 19	20～ 39	40～ 59	60～ 79	80～ 99	100～119	120～139	141～
人数	25	88	84	83	62	167	239	11

2022 年度在籍者

単位数	0～ 19	20～ 39	40～ 59	60～ 79	80～ 99	100～119	120～139	141～
人数	34	98	70	112	114	181	204	19

2021 年度在籍者

単位数	0～ 19	20～ 39	40～ 59	60～ 79	80～ 99	100～119	120～139	141～
人数	37	108	140	118	84	153	210	35